



3 Visuel 2

1 Visuel 1

Nomenclature des pièces		
Ref	Nom	M <sup>2</sup> Hab.
Niveau 0		
1	Séjour	40,14 m <sup>2</sup>
2	Cuisine	19,61 m <sup>2</sup>
3	CH.1	11,76 m <sup>2</sup>
4	CH.2	11,76 m <sup>2</sup>
5	SDB	2,96 m <sup>2</sup>
6	Dressing 1	2,51 m <sup>2</sup>
7	Dressing 2	2,51 m <sup>2</sup>
8	Dgt 2	3,60 m <sup>2</sup>
9	Dgt 1	4,32 m <sup>2</sup>
10	WC	2,39 m <sup>2</sup>
11	Cellier	6,65 m <sup>2</sup>
12	PL	0,60 m <sup>2</sup>
		108,80 m <sup>2</sup>

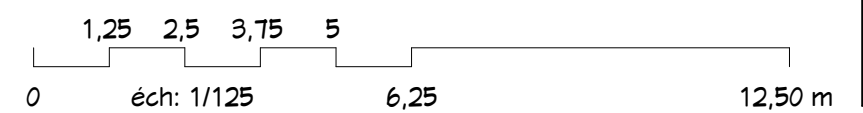
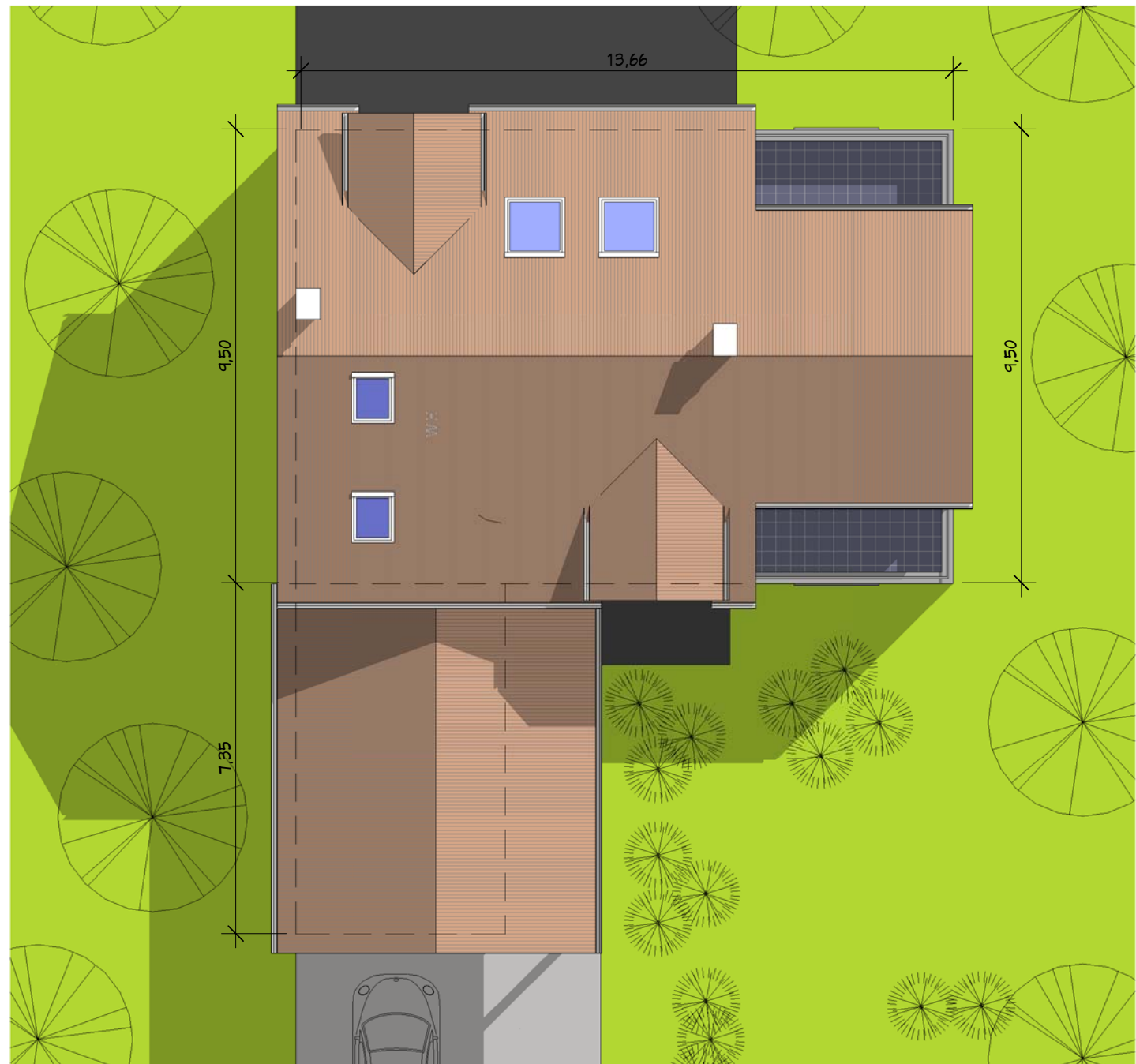
Niveau 1		
13	Suite parentale	19,59 m <sup>2</sup>
14	Dressing	8,13 m <sup>2</sup>
15	BiB - Mezzanine	28,92 m <sup>2</sup>
16	SDB 2	7,88 m <sup>2</sup>
		64,53 m <sup>2</sup>

Total général 173,33 m<sup>2</sup>

Annexes		
Ref	Nom	M <sup>2</sup> Utile
Niveau 0		
19	Garage	27,80 m <sup>2</sup>
Niveau 1		
18	Terrasse	38,88 m <sup>2</sup>
Total général		66,68 m <sup>2</sup>

Nomenclature des planchers	
Ref	M <sup>2</sup> PC
RDC	120,87 m <sup>2</sup>
Etage	66,25 m <sup>2</sup>
Total M <sup>2</sup> PC	187,12 m <sup>2</sup>

2 Masse 1 : 125



Propriétaire :

S. Habitable : 173,33 m<sup>2</sup>

S. Garage : 27,80 m<sup>2</sup>

Ref. M\_171173\_D

Date :

Index :

Plan Masse, Visuels 1 & 2

Ref. Dessiné par : Auteur Vérifié par : Vendeur

A100

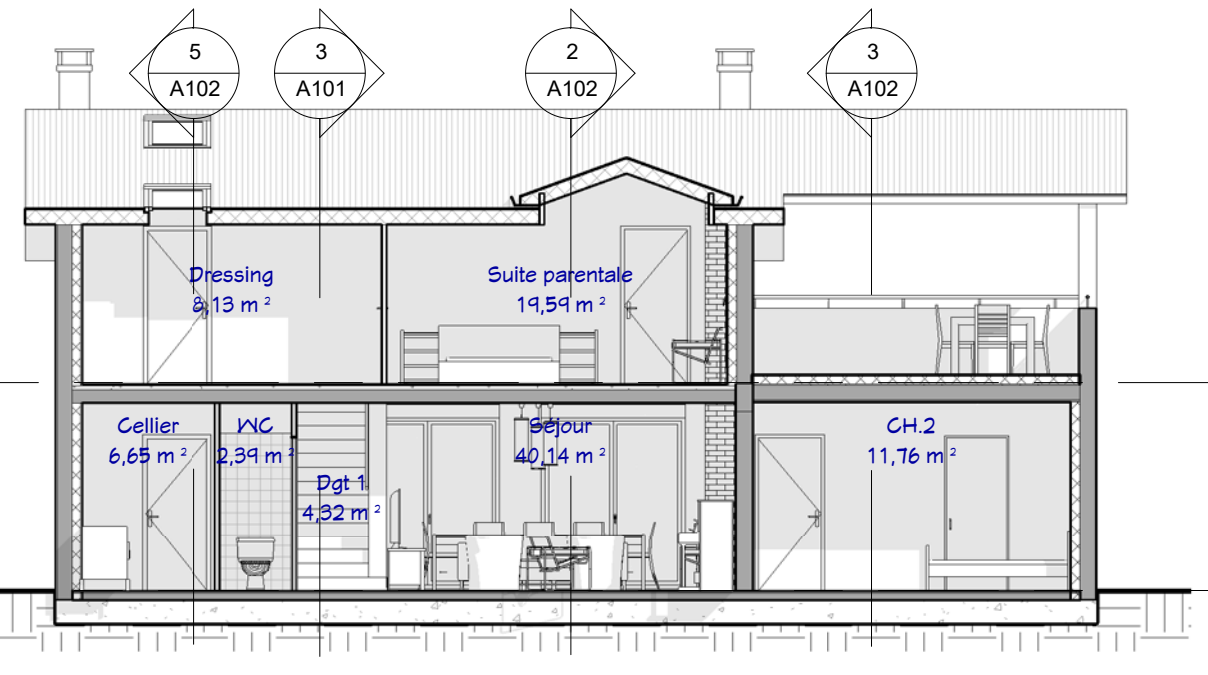
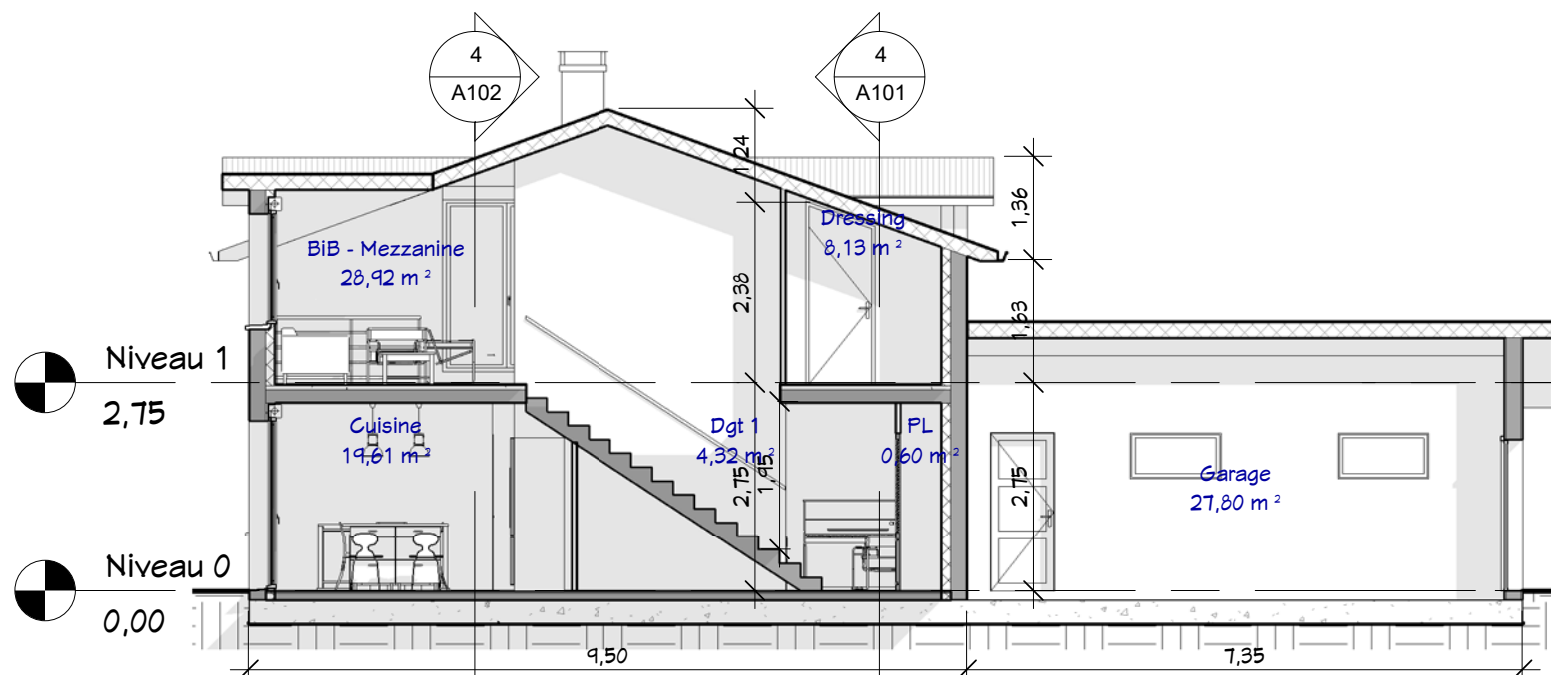
Echelle : 1 : 125

creal<sup>2</sup> Consultant

61, Rue du Val André  
78560 - Le Port Marly  
Tel. 09.50.51.71.37  
realcrea.fr  
realcrea.fr@gmail.com

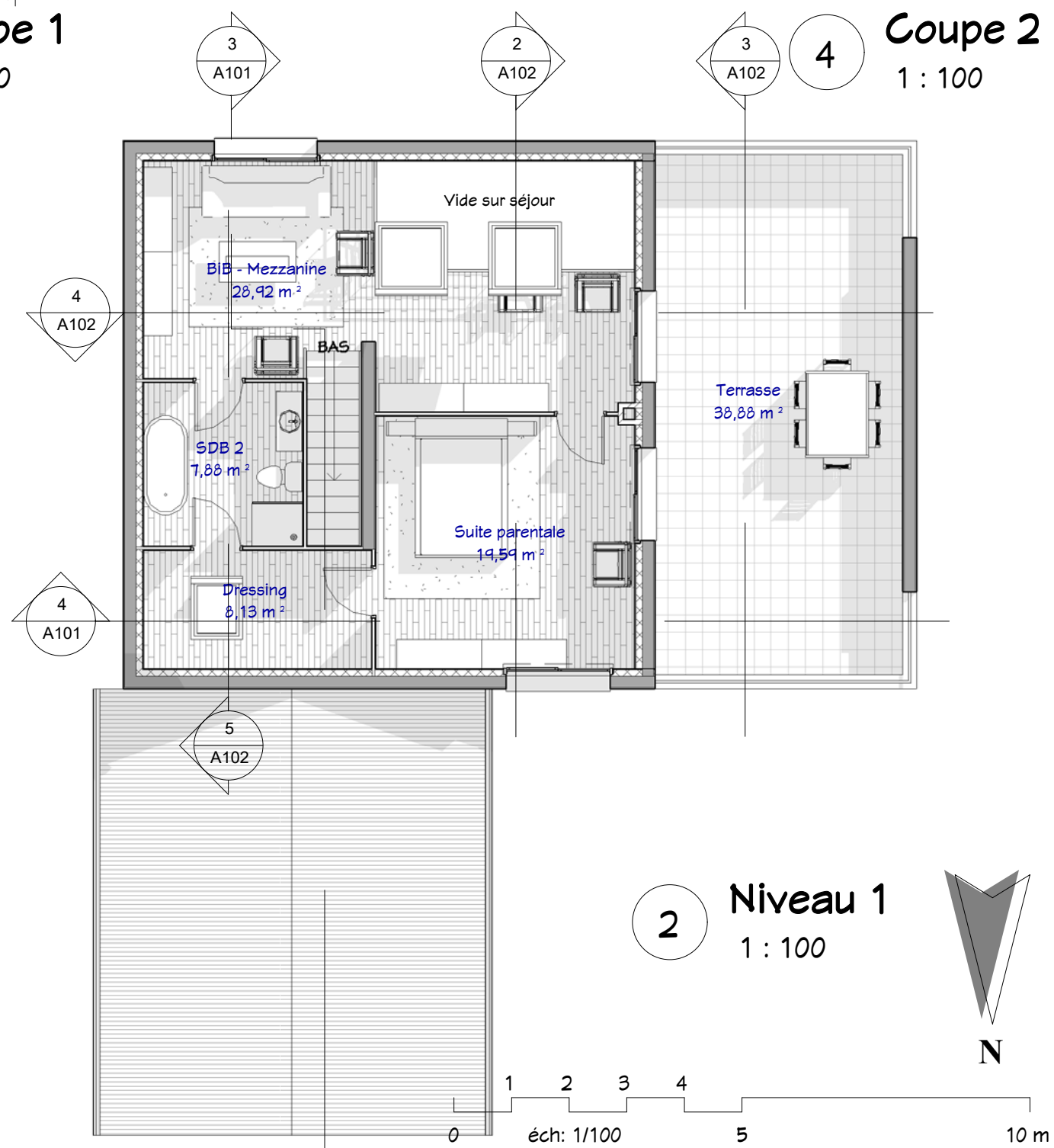
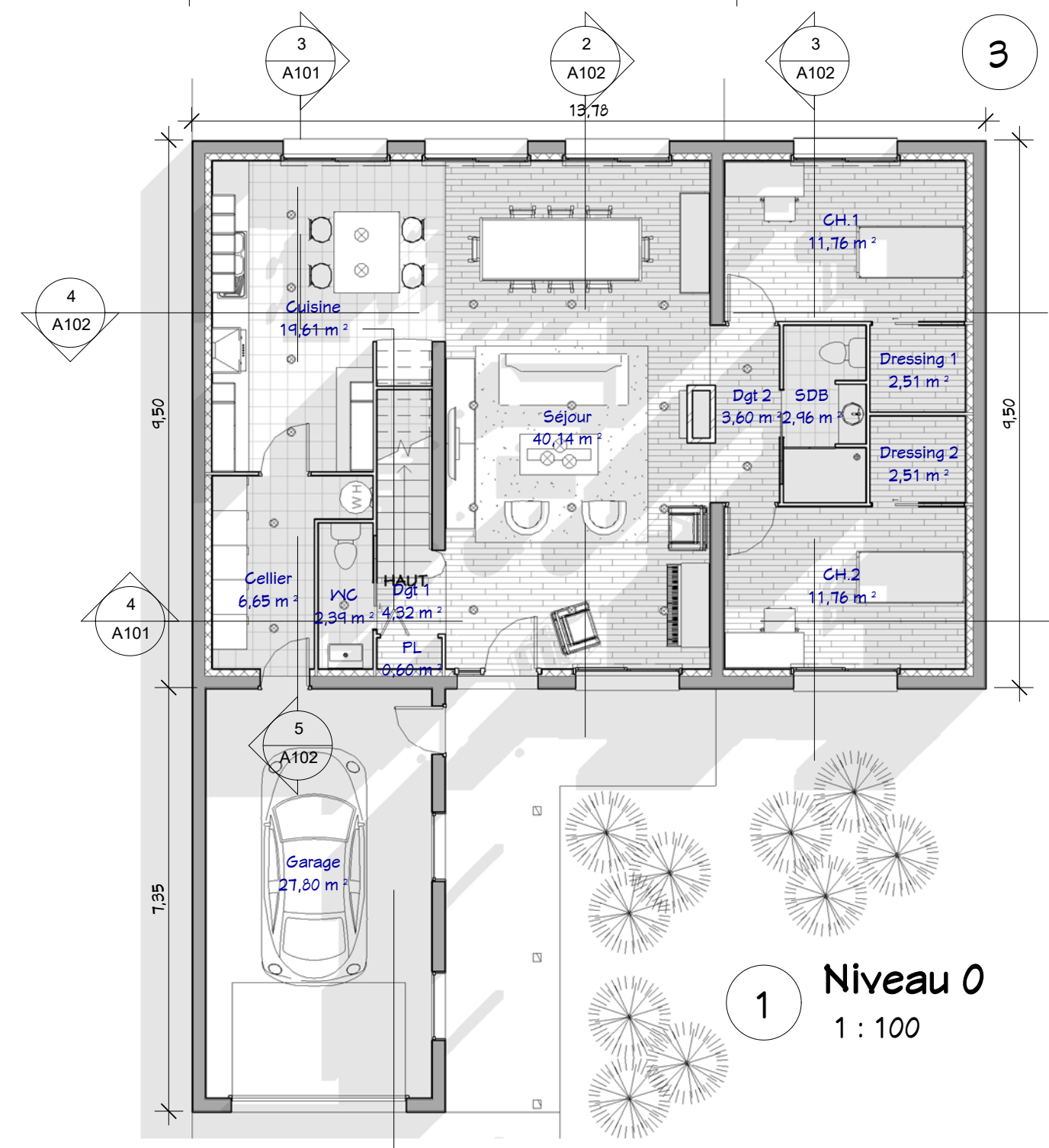
09/10/2011 18:55:14 D:\Crea\LIProduits\_2\Ref. M\_171173\_D.rvt Ce document n'est pas un plan d'exécution, il ne peut pas être utilisé pour la réalisation des ouvrages. Tous les ouvrages devront faire l'objet d'une étude technique et l'implantation être réalisée par un géomètre expert.





**Coupe 1**  
1 : 100

**Coupe 2**  
1 : 100



Propriétaire :

S. Habitable : 173,93 m<sup>2</sup>

S. Garage : 27,80 m<sup>2</sup>

Ref. M\_17173\_D

Date :

Index :

**RDC, Etage, Coupes 1, 2**

Auteur : Vérifié par : Vénificateur

Dessiné par :

Ref. :

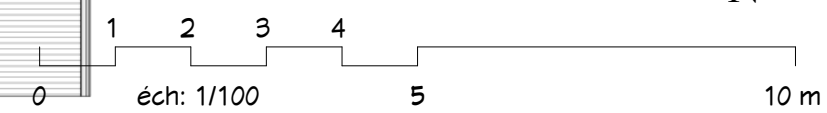
09/10/2011 16:55:16 D:\Crea-2\Produits\_2\Ref. M\_17173\_D.rvt

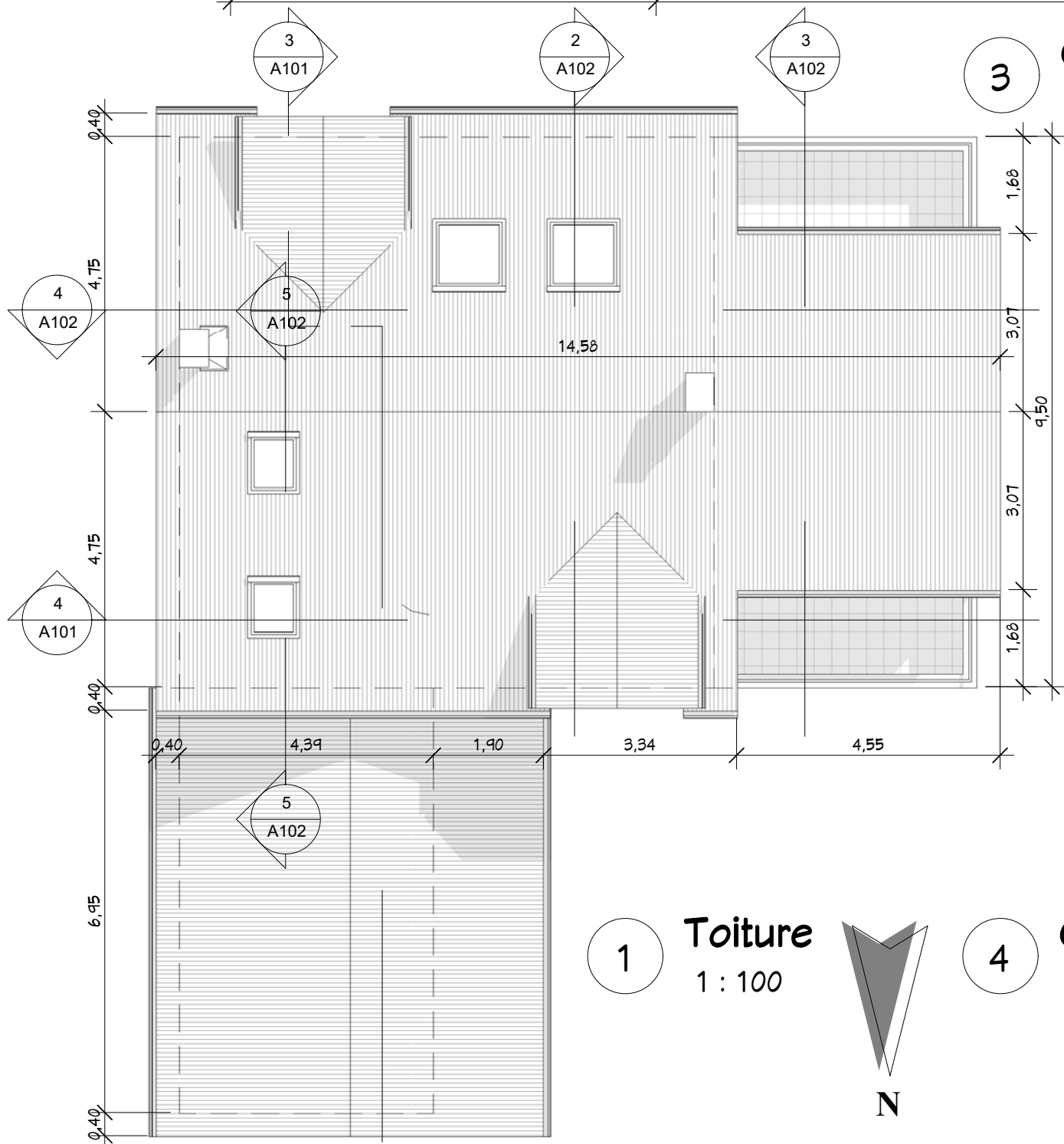
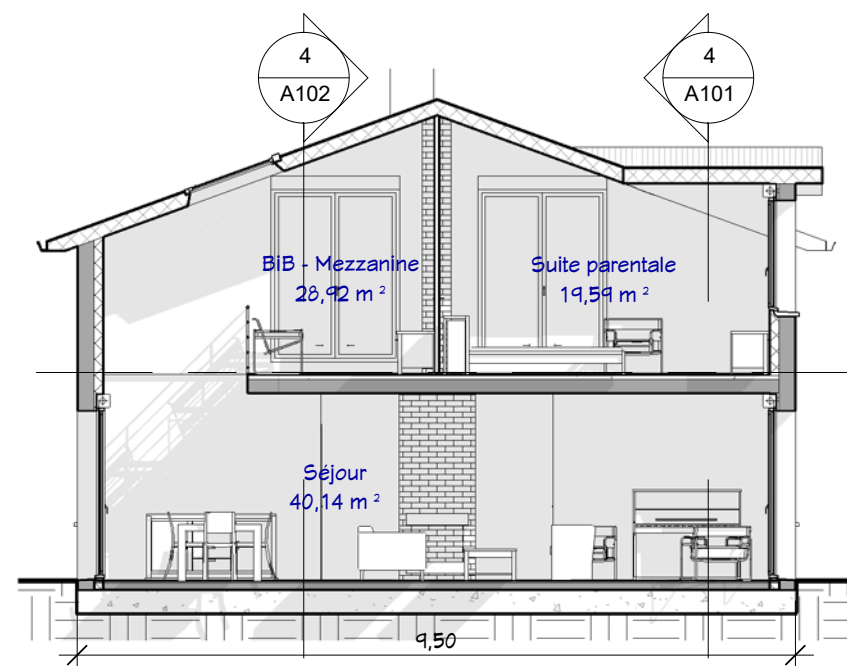
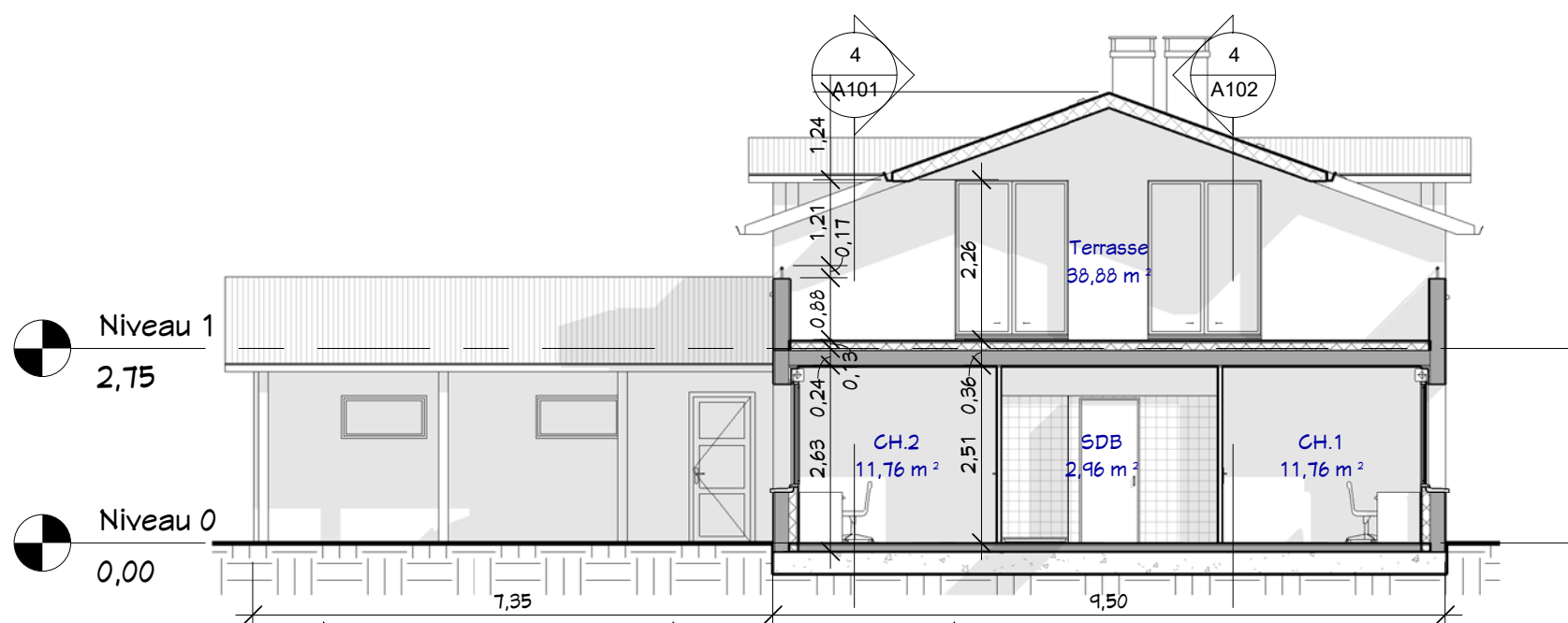
**A101**

Echelle : 1 : 100

**cRea<sup>2</sup>** Consultant

61, Rue du Val André  
78560 - Le Port Marly  
Tel. 09.50.51.71.37  
realcrea.fr  
realcrea.fr@gmail.com

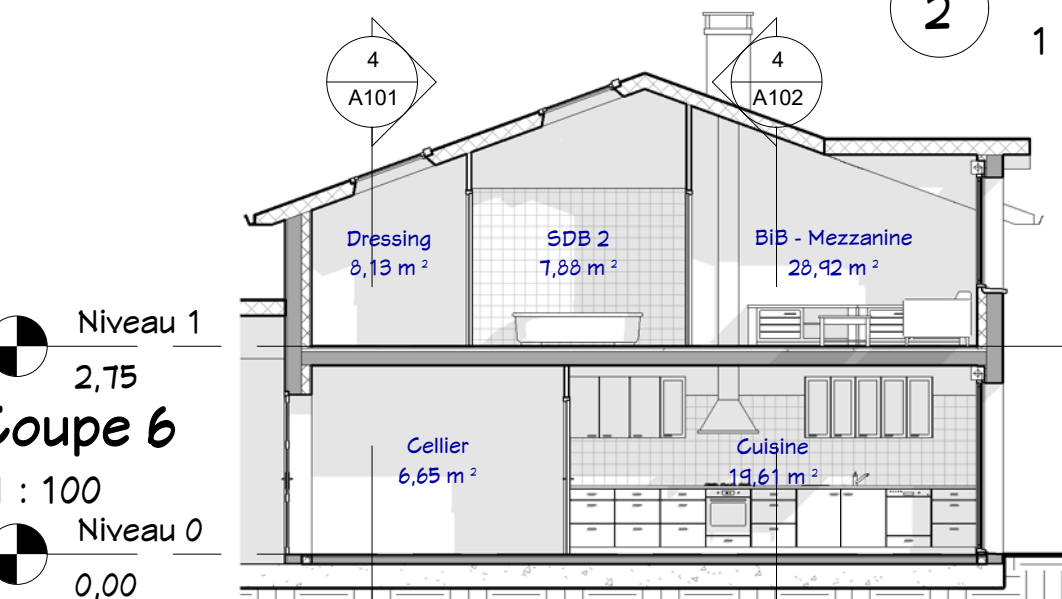




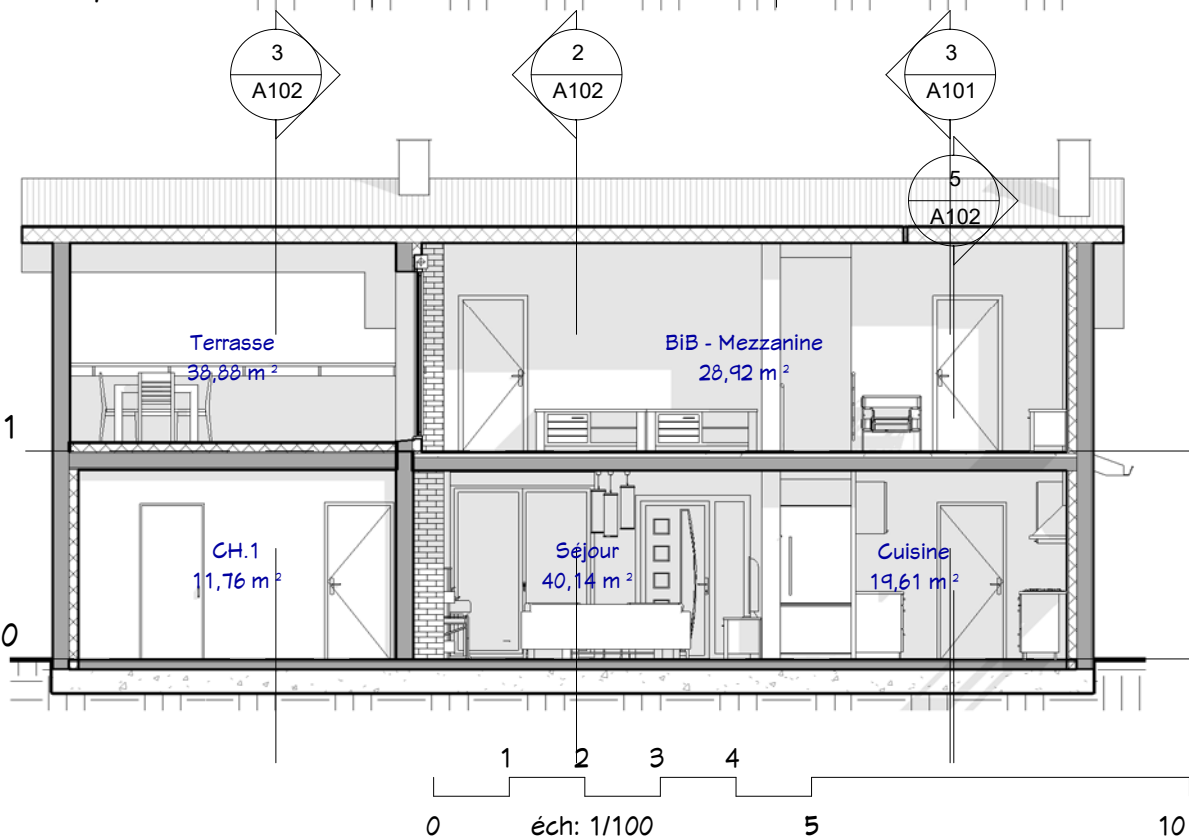
3 Coupe 4  
1 : 100

2 Coupe 3  
1 : 100

5 Coupe 6  
1 : 100



4 Coupe 5  
1 : 100



Propriétaire :

S. Habitable : 173,33 m<sup>2</sup>  
 S. Garage : 27,80 m<sup>2</sup>  
 Ref. M\_171173\_D

Index :

Date :

Toiture, Coupes 3, 4 & 5

A102

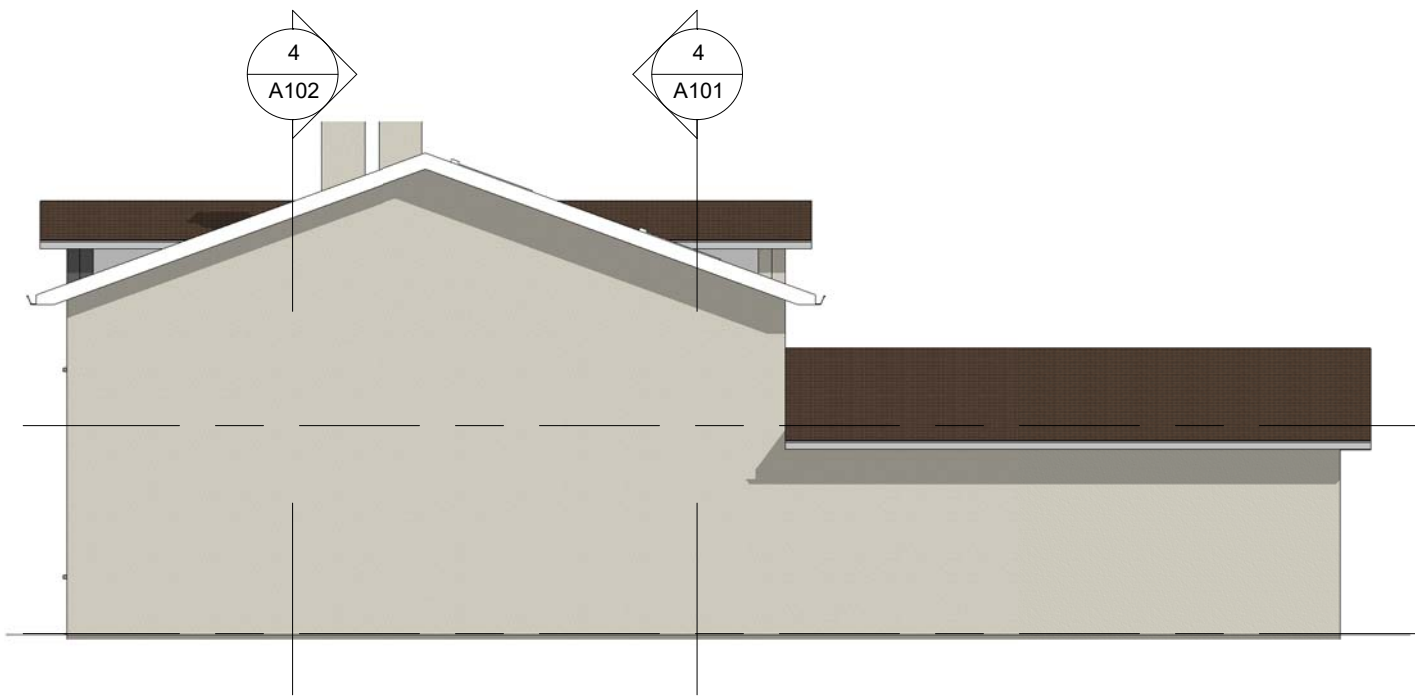
Echelle : 1 : 100

61, Rue du Val André  
 78560 - Le Port Marly  
 Tel. 09.50.51.71.37  
 realcrea.fr  
 realcrea.fr@gmail.com

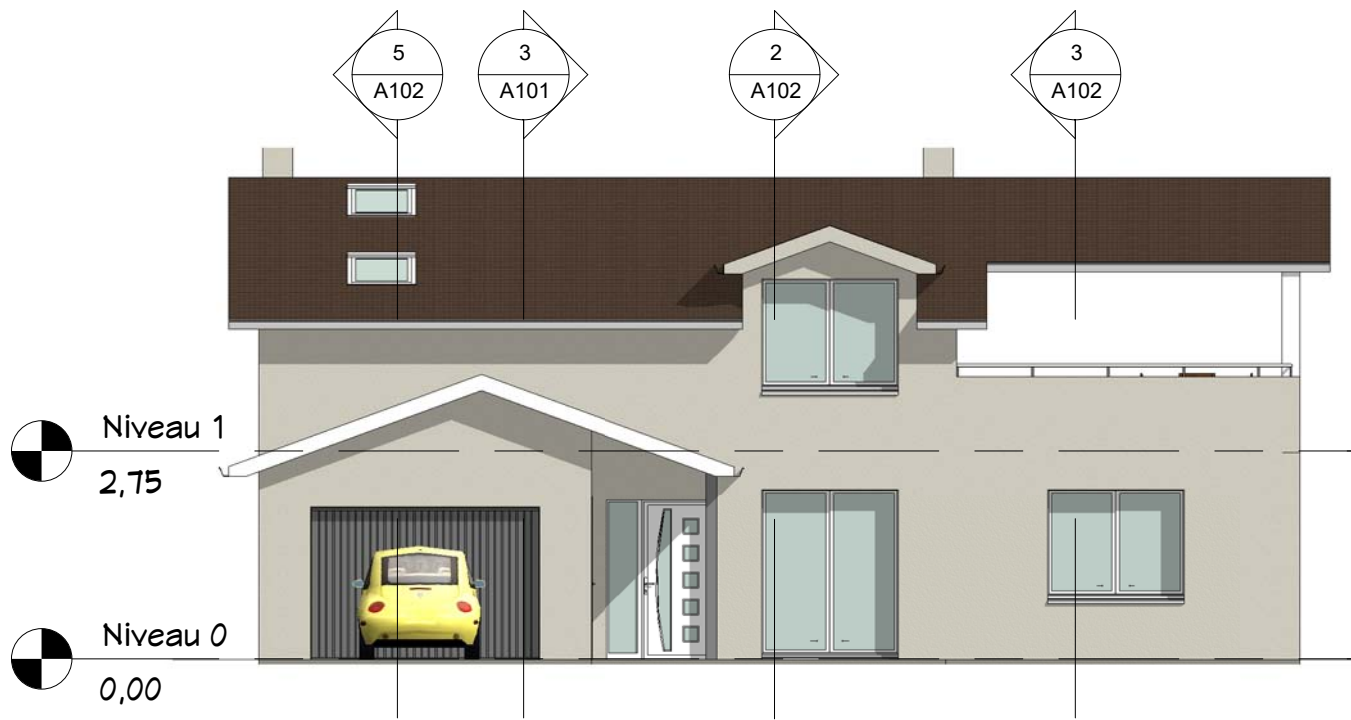
Ce document n'est pas un plan d'exécution, il ne peut pas être utilisé pour la réalisation des ouvrages. Tous les ouvrages devront faire l'objet d'une étude technique et l'implantation être réalisée par un géomètre expert.



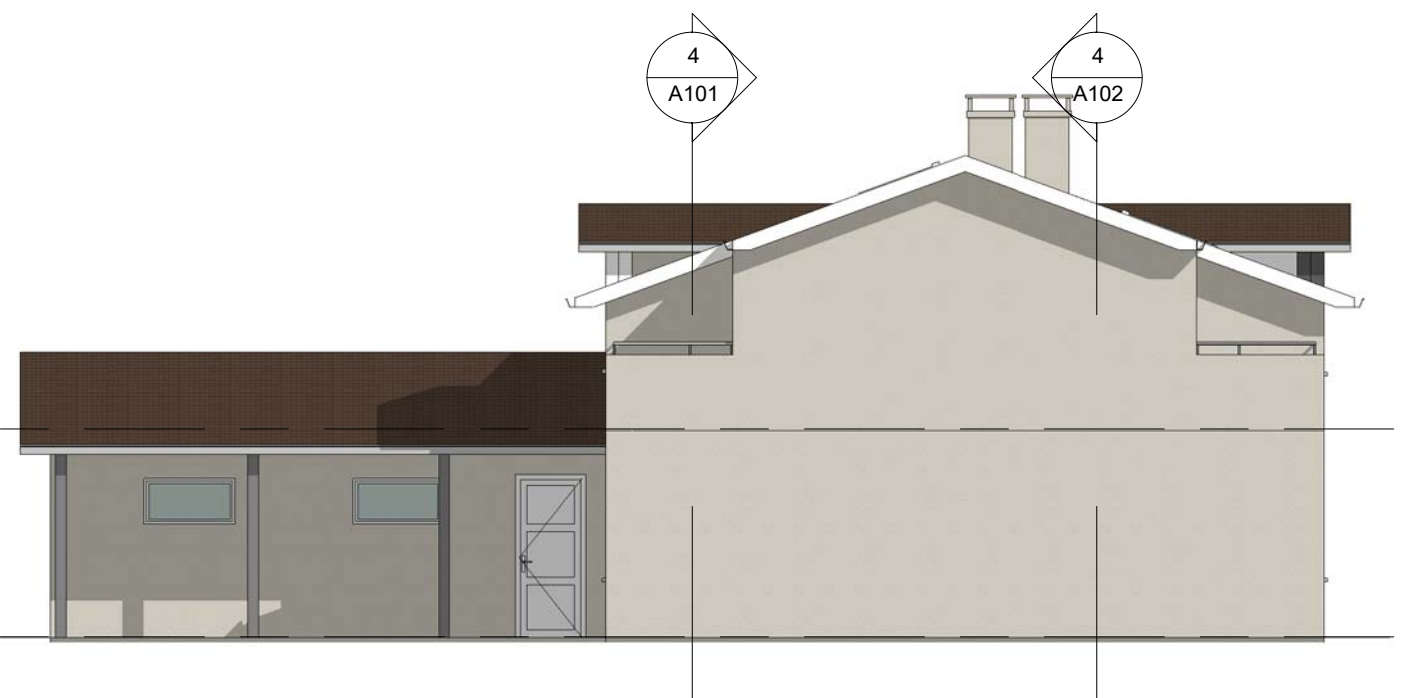
1 **Sud**  
1 : 100



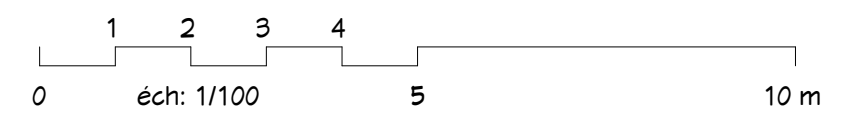
3 **Est**  
1 : 100



2 **Nord**  
1 : 100



4 **Ouest**  
1 : 100



Propriétaire :

S. Habitable : 173,93 m<sup>2</sup>  
S. Garage : 27,80 m<sup>2</sup>  
Ref. M\_17173\_D

Date :

Index :

**4 Facades**

A104

Echelle : 1 : 100

09/10/2011 18:55:24 D:\Crea\LIProduits\_2\Ref. M\_17173\_D.rvt

© Consultant  
cRea<sup>2</sup>

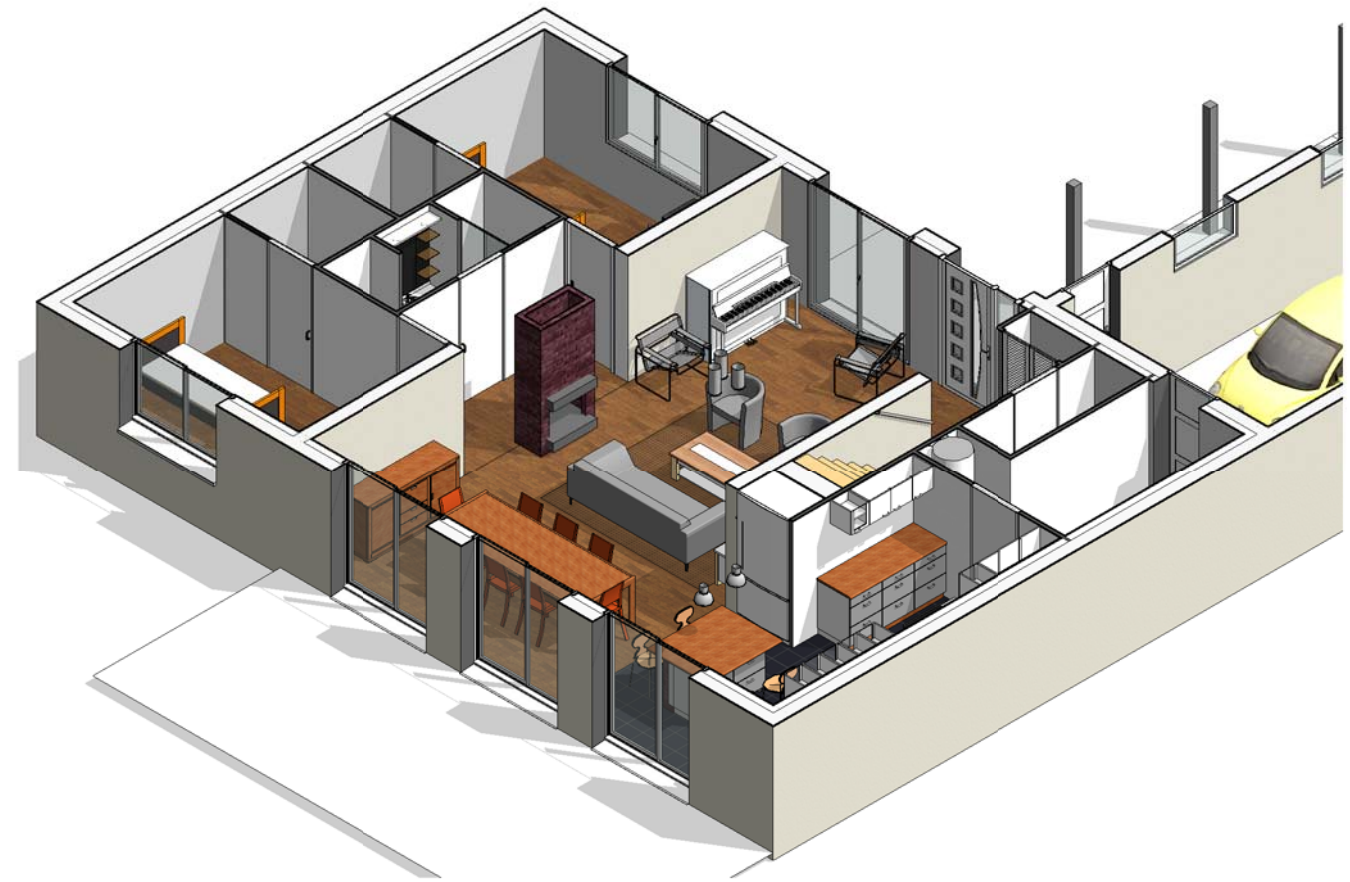
61, Rue du Val André  
78560 - Le Port Marly  
Tel. 09.50.51.71.37  
realcrea.fr  
realcrea.fr@gmail.com

Ce document n'est pas un plan d'exécution, il ne peut pas être utilisé pour la réalisation des ouvrages. Tous les ouvrages devront faire l'objet d'une étude technique et l'implantation être réalisée par un géomètre expert.





2 Visuel 4




3 Visuel 5



1 Visuel 3



4 Visuel 6

Propriétaire :	
S. Habitable : 173,33 m <sup>2</sup> S. Garage : 27,80 m <sup>2</sup> Ref. M_17173_D	
Date :	
Index	
<b>Les visuels</b>	
Ref :	Auteur : Vérifié par : Vendeur
Dessiné par : Ce document n'est pas un plan d'exécution, il ne peut pas être utilisé pour la réalisation des ouvrages. Tous les ouvrages devront faire l'objet d'une étude technique et l'implantation être réalisée par un géomètre expert.	
<b>A105</b>	
Echelle :	
	
61, Rue du Val André 78560 - Le Port Marly Tel. 09.50.51.71.37 realcrea.fr realcrea.fr@gmail.com	
09/10/2011 18:55:31 D:\Crea\LI\Produits_2\Ref_M_17173_D.rvt	