



3 Visuel 1



2 Visuel 2

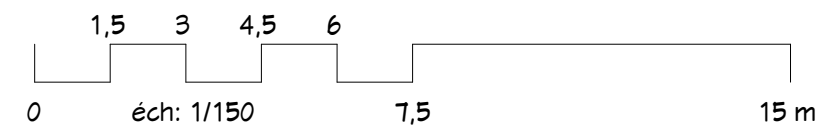
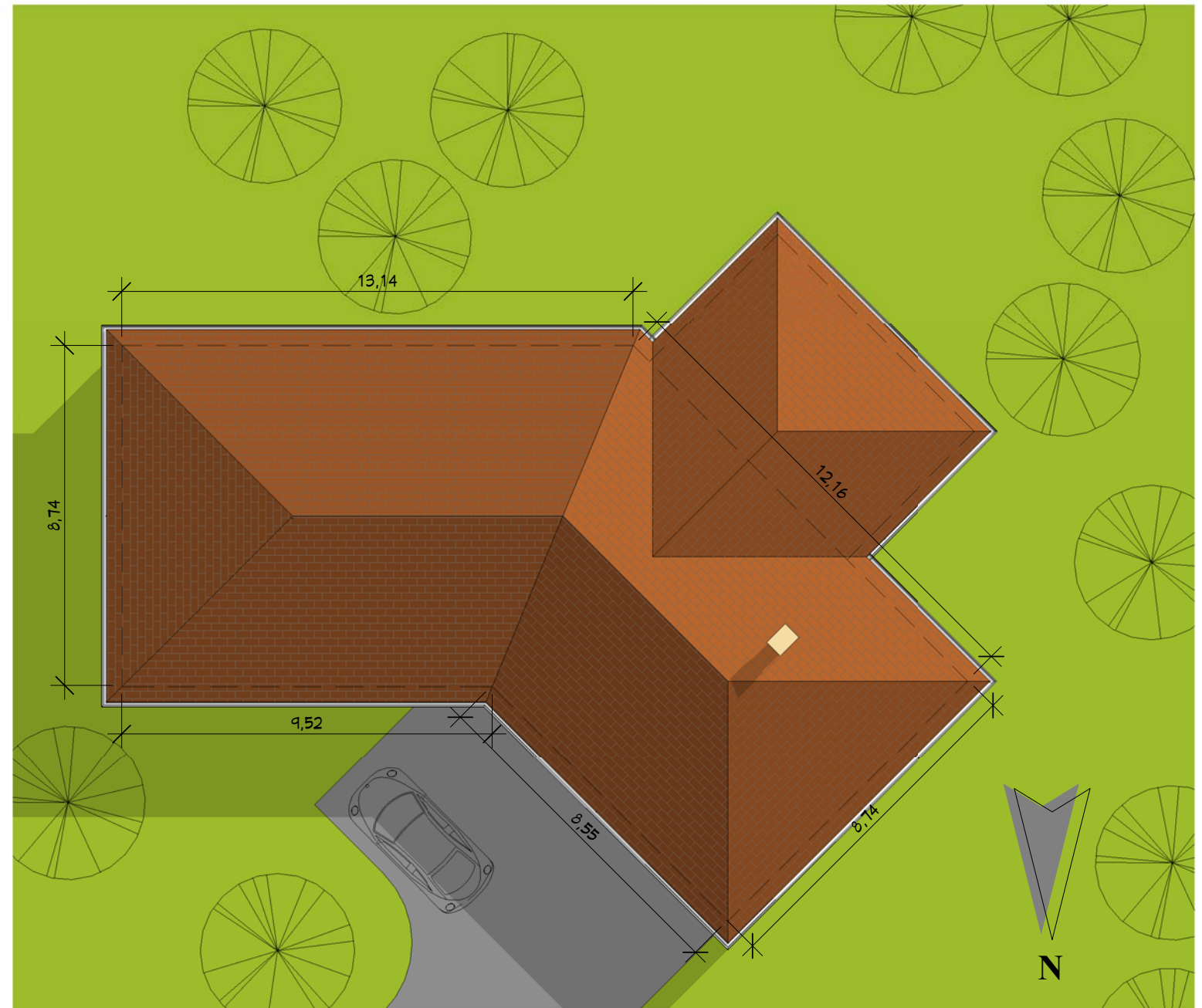


4 Visuel 3

Nomenclature des pièces		
Ref	Nom	M <sup>2</sup> Hab
1	Séjour - Salon - Cuisine	49,94 m <sup>2</sup>
2	Chambre 1	14,32 m <sup>2</sup>
3	Chambre 2	11,26 m <sup>2</sup>
4	Chambre 3	11,26 m <sup>2</sup>
5	Bureau	10,07 m <sup>2</sup>
6	SDB	8,00 m <sup>2</sup>
7	Vestiaires	4,25 m <sup>2</sup>
8	WC	1,59 m <sup>2</sup>
9	Dressing	2,08 m <sup>2</sup>
10	Placard	2,31 m <sup>2</sup>
11	WC	2,00 m <sup>2</sup>
12	Dgt	6,79 m <sup>2</sup>
13	Buanderie	6,64 m <sup>2</sup>
Total général		130,51 m <sup>2</sup>

Annexes		
Ref	Nom	M <sup>2</sup>
14	Garage	29,74 m <sup>2</sup>

1 Masse  
1 : 150



Propriétaire :

Habitable : 130,72 M<sup>2</sup>  
Garage : 29,74 M<sup>2</sup>  
Ref M\_171130\_D

Date :

Index :

Plan Masse, les Visuels

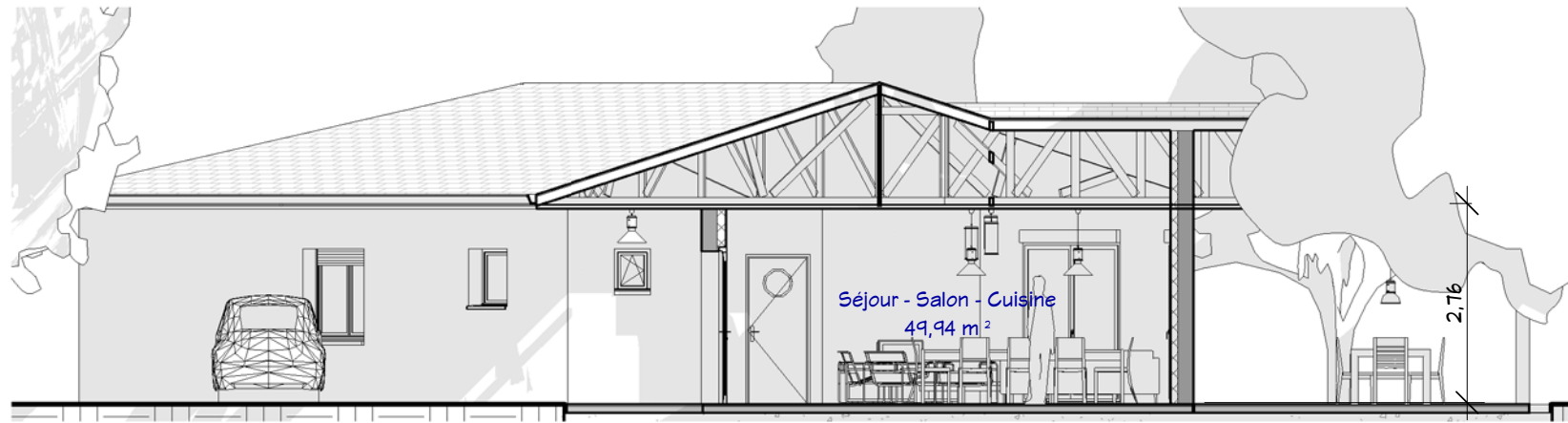
Auteur : Vérifié par : Dessiné par : Ref: M\_171130\_D.rvt

A1

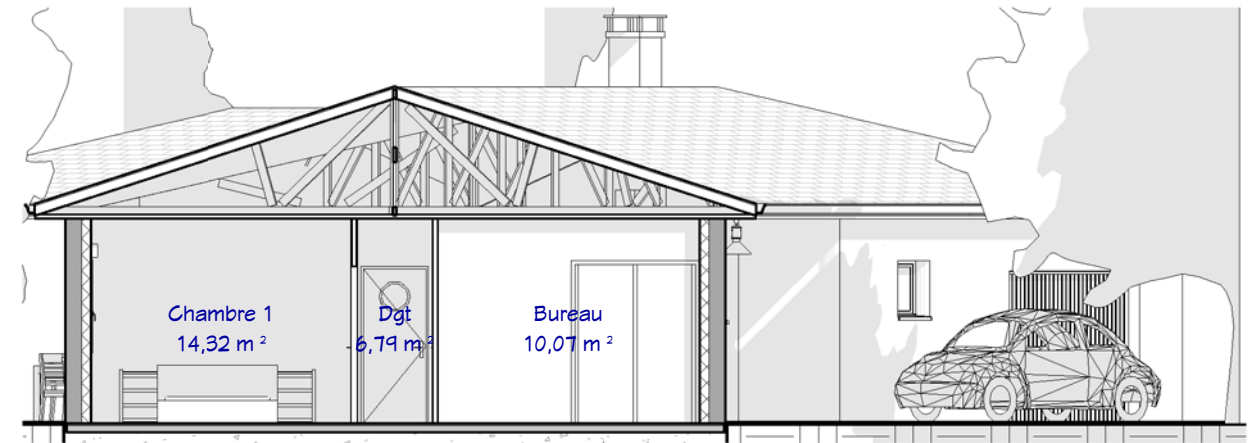
Echelle : 1 : 150

09/10/2011 16:51:12 D:\Crea\1\Produits\_2\Ref M\_171130\_D.rvt  
@ Consultant  
cRea2  
61, Rue du Val André  
78560 - Le Port Marly  
Tel. 09.50.51.71.37  
realcrea.fr  
realcrea.fr@gmail.com

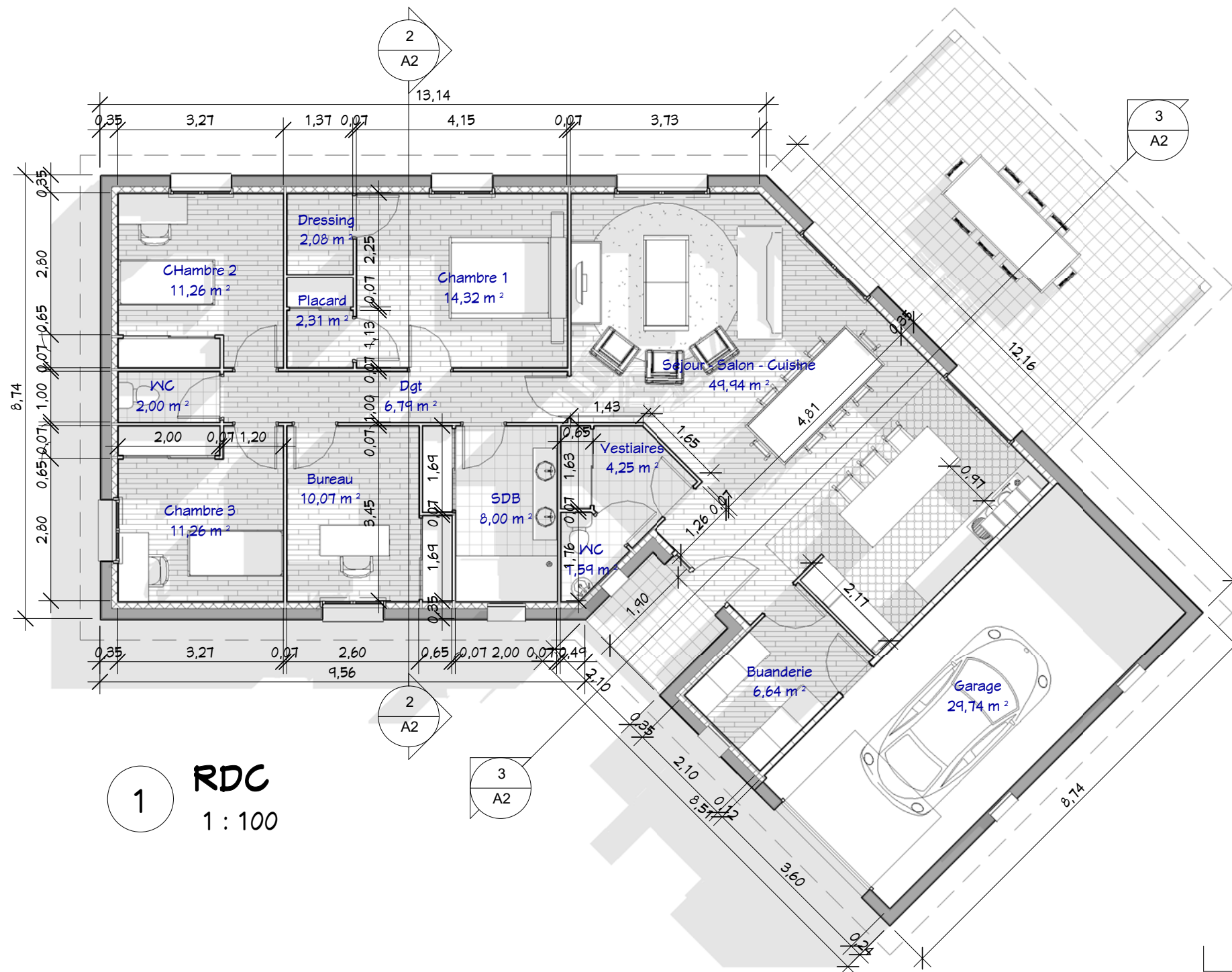
Ce document n'est pas un plan d'exécution, il ne peut pas être utilisé pour la réalisation des ouvrages. Tous les ouvrages devront faire l'objet d'une étude technique et l'implantation être réalisée par un géomètre expert.



3 Coupe 2  
1 : 100



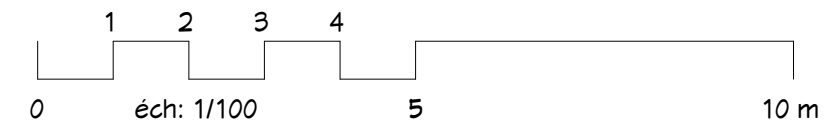
2 Coupe 1  
1 : 100



1 RDC  
1 : 100

Nomenclature des pièces		
Ref	Nom	M <sup>2</sup> Hab
1	Séjour - Salon - Cuisine	49,94 m <sup>2</sup>
2	Chambre 1	14,32 m <sup>2</sup>
3	CHambre 2	11,26 m <sup>2</sup>
4	Chambre 3	11,26 m <sup>2</sup>
5	Bureau	10,07 m <sup>2</sup>
6	SDB	8,00 m <sup>2</sup>
7	Vestiaires	4,25 m <sup>2</sup>
8	WC	1,59 m <sup>2</sup>
9	Dressing	2,08 m <sup>2</sup>
10	Placard	2,31 m <sup>2</sup>
11	WC	2,00 m <sup>2</sup>
12	Dgt	6,79 m <sup>2</sup>
13	Buanderie	6,64 m <sup>2</sup>
Total général		130,51 m <sup>2</sup>

Annexes		
Ref	Nom	M <sup>2</sup>
14	Garage	29,74 m <sup>2</sup>



Propriétaire :  
 Habitable : 130,72 M<sup>2</sup>  
 Garage : 29,74 M<sup>2</sup>  
 Ref M\_171130\_D

Date :  
 Index :  
 RDC & Coupes 1 et 2

Auteur :  
 Vérifié par :  
 Dessiné par :  
 Ref :  
 A2

Echelle : 1 : 100

09/10/2011 16:51:13 D:\Crea-2\Produits\_2\Ref\_M\_171130\_D.rvt  
 Consultant  
 cReal<sup>2</sup>  
 61, Rue du Val André  
 78560 - Le Port Marly  
 Tel. 09.50.51.71.37  
 realcrea.fr  
 realcrea.fr@gmail.com

Ce document n'est pas un plan d'exécution, il ne peut pas être utilisé pour la réalisation des ouvrages. Tous les ouvrages devront faire l'objet d'une étude technique et l'implantation être réalisée par un géomètre expert.



3 Sud  
1 : 100



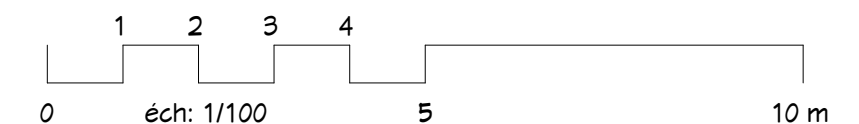
1 Nord  
1 : 100



4 Ouest  
1 : 100



2 Est  
1 : 100



Propriétaire :	
Habitable : 130,72 M <sup>2</sup> Garage : 29,74 M <sup>2</sup> Ref M_17130_D	
Date :	
4 Façades	
Ref :	Ventilateur
Dessiné par :	Auteur :
Ce document n'est pas un plan d'exécution, il ne peut pas être utilisé pour la réalisation des ouvrages. Tous les ouvrages devront faire l'objet d'une étude technique et l'implantation être réalisée par un géomètre expert.	
A3	
Echelle : 1 : 100	
61, Rue du Val André 78560 - Le Port Marly Tel. 09.50.51.71.37 realcrea.fr realcrea.fr@gmail.com	
09/10/2011 16:51:27 D:\Crea-2\Produits_2\Ref_M_17130_D.rvt	



1 Visuel 6



3 Visuel 4



2 Visuel 5

Propriétaire :		Habitable : 130,72 M <sup>2</sup> Garage : 29,74 M <sup>2</sup> Ref M_171130_D	
Date :			
Index		Visuel 4, 5 & 6	
A4		Echelle :	
cRea <sup>2</sup> Consultant		Auteur : Vérifié par : Vénificateur	
09/10/2011 16:57:29 D:\Crea\1\Produits_2\Ref_M_171130_D.rvt		Dessiné par :	
61, Rue du Val André 78560 - Le Port Marly Tel. 09.50.51.71.37 realcrea.fr realcrea.fr@gmail.com		Ce document n'est pas un plan d'exécution, il ne peut pas être utilisé pour la réalisation des ouvrages. Tous les ouvrages devront faire l'objet d'une étude technique et l'implantation être réalisée par un géomètre expert.	